



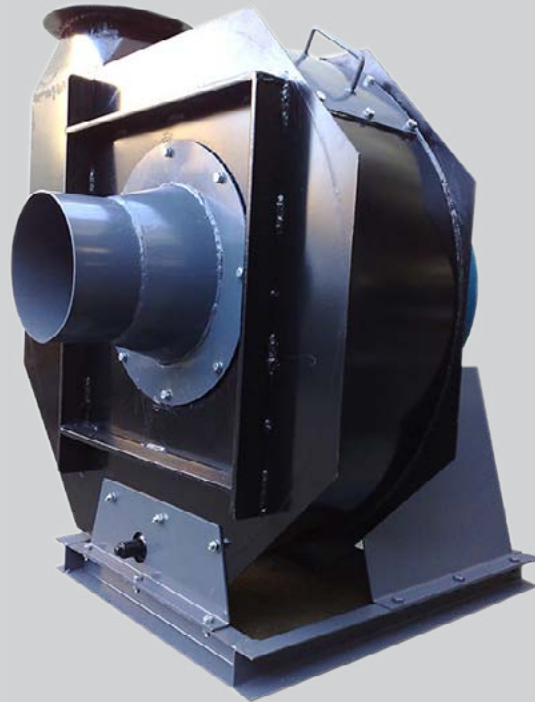
اگزوز فن‌ها

اگزاست فن چیست؟

اگزاست فن (Exhaust Fan) ، فنی است که برخلاف فن‌های دمنده، هوا را می‌کشد و از محیط خارج می‌کند. ساده‌ترین نوع اگزاست فن‌ها، هواکش‌های آشپزخانه هستند. اگزاست فن‌های صنعتی قدرت مکش بالایی در حدود 1400 CFM دارند که لازمه آن این است که فن‌های پر قدرتی داشته باشند. اگزاست فن‌ها معمولاً در دو حالت گردش هوا و یا خروج هوا مورد استفاده قرار می‌گیرند. در حالتی که از اگزاست فن‌ها در گردش هوا استفاده شود، هوا پس از فیلتر شدن دوباره به محیط باز می‌گردد.

اگزاست فن در اتاق تمیز

از آنجا که خروج، ورود و گردش هوا در اتاق تمیز باید کنترل شده باشد، اگزاست فن‌ها در این اتاق‌ها اهمیت دو چندانی دارند. معمولاً در طراحی‌های اتاق تمیز، هوا پس از مراحل مختلف فیلتراسیون از هواسازها تامین می‌شود و از یک سو مانند سقف وارد اتاق تمیز می‌شود و از سوی دیگر توسط اگزاست فن‌ها از اتاق خارج می‌شود. حال این هوا گاه به طور کامل به محیط بیرون داده می‌شود و یا با توجه به طراحی و کاهش مصرف انرژی هوای خارجی از اتاق تمیز و یا انرژی آن به سوی هواساز باز می‌گردد. معمولاً در اینگونه موارد از اگزاست فن‌هایی استفاده می‌شود که خود دارای فیلتراسیون مانند فیلتر هپا هستند.



TAHAFAN

شرکت طهافن

■ TELE-FAX: 021-65256692
 ■ TELEGRAM & MOBILE NO: 09124220261-09212028521
 ■ INSTAGRAM: @MEYSAMIAHMAD64

آدرس: تهران - شهریار - میدان بسیج - بلوار شهید حسن مداحی - به سمت رباط کریم
 - بعد از پمپ بنزین آسمان کوچه طهافن - پلاک ۵۰

فن های سانتریفیوژ و انواع آن

فن های سانتریفیوژ شرکت طاهافن بر اساس شکل طراحی پروانه، به شش دسته تقسیم می شوند:

- 1- فن های سانتریفیوژ با پروانه ایرفویل (Airfoil)
- 2- فن های سانتریفیوژ با پروانه انحنا به عقب (Backward-curved)
- 3- فن های سانتریفیوژ با پروانه مایل به عقب (Backwards inclined)
- 4- فن های سانتریفیوژ با پروانه شعاعی در راس (Radial-tip)
- 5- فن های سانتریفیوژ با پروانه انحنا به جلو (Forward-curved)
- 6- فن های سانتریفیوژ با پروانه شعاعی (Radial blade)

1- فن های سانتریفیوژ با پروانه ایرفویل (Airfoil):

فن های سانتریفیوژ با پروانه ایرفویل به دلیل ایجاد جریان هوای یکنواخت تر، بهترین راندمان کاری و کمترین تولید صدا را در بین انواع مختلف فن های سانتریفیوژ دارند. بازده این نوع از فن ها تا 92 درصد می رسد، به علاوه مقاومت ساختاری بالایی دارند و می توانند در سرعت های بالا بچرخند و فشار استاتیکی در حدود 7500 پاسکال تولید کنند. این فن ها برای عملکرد در هوا و گازهای تمیز در تهویه عمومی استفاده می شوند. این نوع از فن ها فاقد دامنه از کار افتادگی در منحنی عملکردشان هستند و می توان آن ها را برای سیستم هایی که مقاومت آن ها تغییر می کنند استفاده کرد. هزینه ساخت این فن ها به دلیل شکل خاص پروانه کمی بیشتر می باشد.

2- فن های سانتریفیوژ با پروانه بکوارد (Backward-curved):

فن های سانتریفیوژ با پروانه بکوارد (پره های انحنا رو به عقب) مشابه فن های با پروانه ایرفویل بوده ولی راندمان آن ها کمی پایین تر است (در حدود 85 درصد). این فن ها می توانند گازهایی



که دارای ذرات هستند را انتقال دهند. مزیت این نوع از فن ها این است که در صورت قرار دادن فشارهای استاتیک بالاتر در مقابل این فن ها، صرف نظر از مقدار جریان هوا، به موتور این فن ها فشار وارد نمی شود و به اصطلاح این فن ها بدون اضافه بار می باشند.

3- فن های سانتریفیوژ با پروانه مایل به عقب (Backward-inclined):

فن های سانتریفیوژ با پروانه های مایل به عقب از لحاظ ساخت ساده هستند و مقاومت مکانیکی ضعیف تری در مقایسه با پروانه های انحنا به عقب دارند. راندمان آن ها در حدود 78 درصد است. این فن ها نیز بدون اضافه بار می باشند.

4- فن های سانتریفیوژ با پروانه شعاعی در راس (Radial-tip):

این فن ها فشار استاتیک بالایی تولید می کنند و حجم هوای کمتری را نسبت به فن های دیگر انتقال می دهند. این فن ها در اندازه های بزرگ برای عمل تخلیه هوا، در کاربردهای صنعتی مرتبط با گازهای داغ و در ترکیب با فیلترهای تصفیه هوا استفاده می شوند. شکل این پروانه ها باعث می شود پروانه خود به خود تمیز شود و از تجمع مواد روی پروانه که باعث از بین رفتن بالانس پروانه می شود جلوگیری می کند، این ویژگی در انتقال در انتقال هوای غبار آلود و مواد گرانولی دارای اهمیت می باشد. روکش های پوششی تجدید شونده روی سطح فشار پروانه ها و آسترهای هاوزینگ (حلزونی فن) قابل تعویض، در اغلب موارد فراهم می شود. این نوع از دمنده ها در سیستم هایی با مقاومت های متغیر و در سیستم های موزی می توانند بکار روند. حداکثر بازده این فن ها در حدود 70 درصد است.

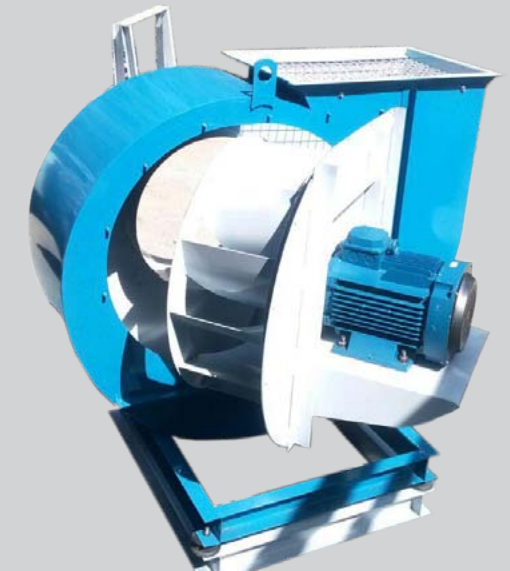
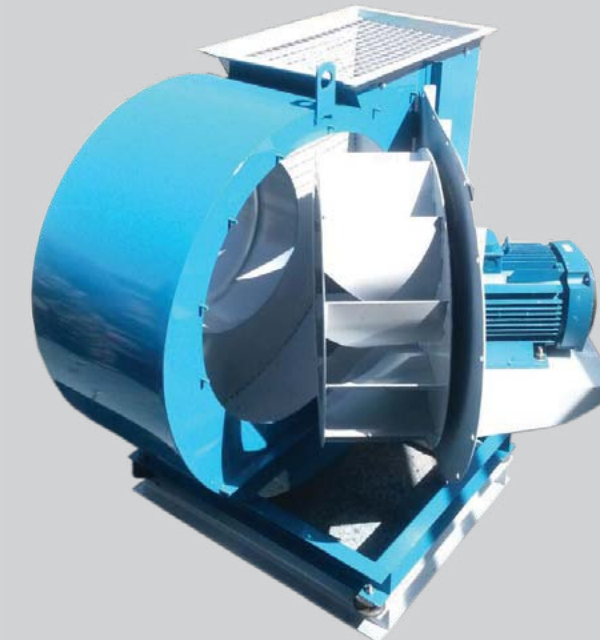
5- فن های سانتریفیوژ با پروانه فوروارد (Forward-curved):

فن های سانتریفیوژ با پروانه های انحنا رو به جلو در مقایسه با پروانه های انحنا رو به عقب فشار بیشتری را تولید می کنند راندمان پایین تری دارند. این فن ها اغلب برای تهویه، سیرکولاسیون کوره ها و دیگر تجهیزات که در آن ها سرعت کم برای جلوگیری از لرزش مطلوب است در اندازه های کوچک و متوسط ساخته می شوند. این فن ها را معمولاً در هوا یا گاز تمیز استفاده می نمایند زیرا در غیر این صورت این نوع از پروانه ها بعد از مدتی آلوده شده و ممکن است پروانه از حالت بالانس خارج شود. حداکثر بازده این فن ها در 65 درصد می باشد. این فن ها به فن های با پروانه کولری نیز معروفند و دارای اضافه بار می باشند.

مدل	سرعت RPM	قدرت kW	شدت جریان حداکثر		فشار استاتیک بهترین راندمان Pa (پاسکال)	پیشینه هوای عبوری راندمان m ³ /h (متر مکعب)	حداکثر صدا dB
			220 v (آمپر)	380 v (جریان برق)			
VZBCW-31582P-1.5	2870	1.5	9.1	3.3	1000	2800	88
VZBCW-34582P-2.2	2850	2.2	12.9	4.7	1275	3620	91
VZBCW-34584P-0.55	1430	0.55	3.9	1.6	280	1750	74
VZBCW-380S2P-0.75	2850	4.0	-	4.7	1550	5900	91
VZBCW-380S2P-4.0	1430	0.75	5.3	2.1	390	2955	82
VZBCW-380S4P-0.75	2870	5.5	-	2.11	1910	6490	95
VZBCW-400S2P-5.5	1450	1.1	7.1	2.7	480	3930	83
VZBCW-450S2P-1.1	2860	7.5	-	15.2	2300	8020	97
VZBCW-450S2P-7.5	1450	1.5	9.9	3.7	580	5150	84
VZBCW-500S4P-2.2	1450	2.2	13.5	5.15	680	7200	85
VZBCW-500S6P-1.5	940	1.5	-	4.3	285	4150	75
VZBCW-560S4P-4.0	1440	4.0	-	8.5	820	8440	86
VZBCW-560S6P-1.5	920	1.5	-	4.3	340	5800	77
VZBCW-620S4P-5.5	1410	5.5	-	11.7	990	12275	93
VZBCW-620S6P-2.2	930	2.2	-	6	430	7400	79
VZBCW-620S8P-1.5	720	1.5	-	5.4	250	5700	71
VZBCW-680S4P-7.5	1460	7.5	-	15.8	1400	1600	95
VZBCW-680S6P-3.0	930	3.0	-	7	570	9780	83
VZBCW-680S8P-2.2	720	2.2	-	6	340	6990	74
VZBCW-760S6P-4.0	920	4.0	-	9.15	710	13990	86
VZBCW-760S8P-22	710	2.2	-	6	410	11120	78



آگزوز فن لولایی



TAHAFAN

شرکت طاهافن

TELE-FAX: 021-65256692
TELEGRAM & MOBILE NO: 09124220261-09212028521
INSTAGRAM: @MEYSAMIAHMAD64

آدرس: تهران - شهریار - میدان بسیج - بلوار شهید حسن مداحی - به سمت رباط کریم
- بعد از پمپ بنزین آسمان کوچه طاهافن - پلاک ۵۰

TAHAFAN

شرکت طاهافن

TELE-FAX: 021-65256692
TELEGRAM & MOBILE NO: 09124220261-09212028521
INSTAGRAM: @MEYSAMIAHMAD64

آدرس: تهران - شهریار - میدان بسیج - بلوار شهید حسن مداحی - به سمت رباط کریم
- بعد از پمپ بنزین آسمان کوچه طاهافن - پلاک ۵۰

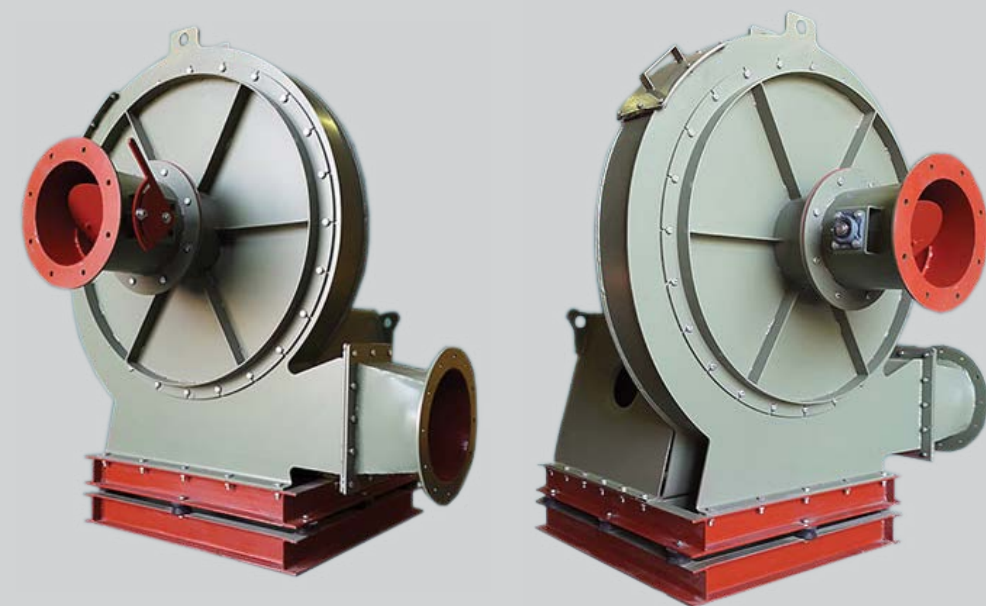
فن دمنده فشار قوی، فن سانتریفیوژ فشار قوی (PH-HIGH PRESSURE BLOWERS)

فن های سانتریفیوژ دمنده فشار بالا جهت تامین هوای پر فشار (فشار کمتر از کمپرسور ولی با حجم بالا و بصورت مداوم) مورد نیاز کارخانجات از قبیل کارخانه سیمان، کارخانه پخت آسفالت، تأمین هوای نازل مشعل کارخانه های کوره ذوب فلزات و شیشه گری و... مورد استفاده قرار می گیرند.

فن دمنده فشار قوی با اسامی فن دمنده فشار مثبت و فن دمنده فشار بالا نیز در بازار نامیده می شوند.

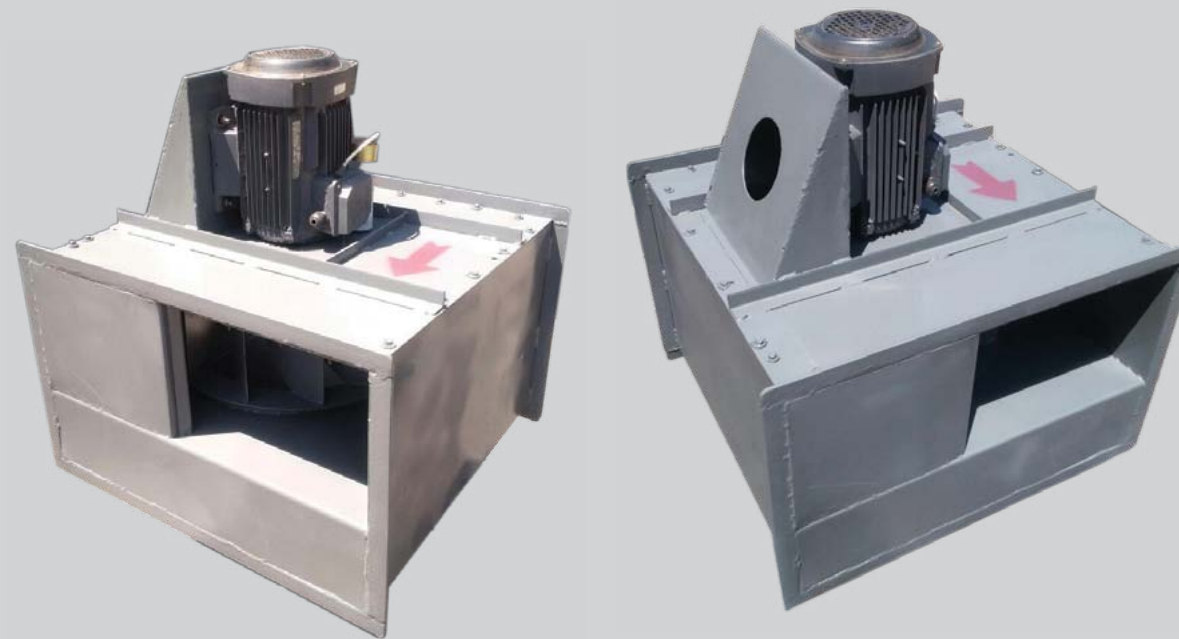
نحوه ساخت و انتقال نیرو:

ساخت این نوع فن سانتریفیوژ با توجه به شرایط کاری و درخواست مصرف کننده از متریال های فولاد ضدسایش CK45 استیل 310 مقاوم در برابر حرارت های بالا St52 St37، با انتقال نیرو بصورت کوپل مستقیم، تسمه پولی و یا نهایتاً کوپلینگ به همراه یاتاقان های خاص (یاتاقان های روغنی استوانه ای مدل پی دی ان PDN و بلبرینگ های متناسب، یاتاقان های صنعتی گریس خور سخت کار مدل SN امکان پذیر می باشد.



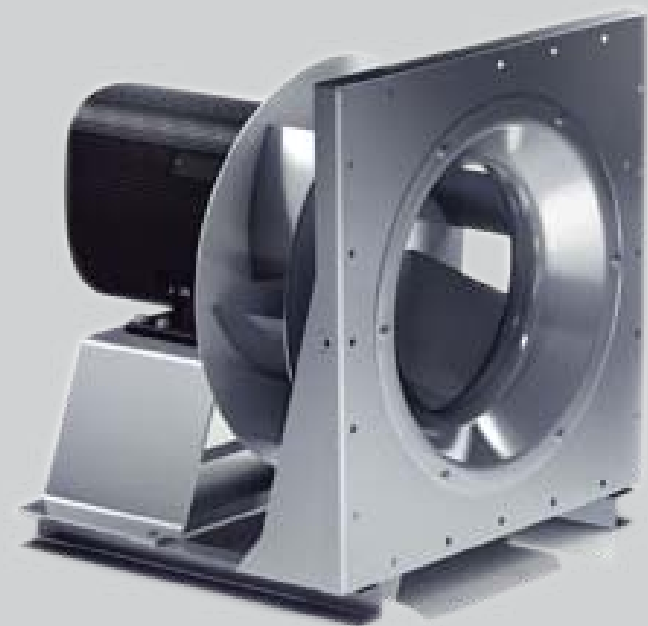
فن های بین کانالی

فن های بین کانالی دسته ای از فن های سانتریفیوژ هستند که جهت نصب در مسیر کانال سیستم تهویه طراحی شده و قابلیت نصب بصورت عمودی و افقی را دارا می باشد. از فن های بین کانالی در مکان هایی که شرایط استفاده از فن های سانتریفیوژ دیگر مهیا نیست استفاده می گردد. فن بین کانالی باعث افزایش جریان هوا با صدای بسیار پایین می گردد. از فن های بین کانالی می توان هم به عنوان دمنده (بلوئر) و هم به عنوان مکند (اگزاست فن) بهره برد. از این نوع فن ها می توان در ساختمان های مسکونی و تجاری، هتل ها، رستوران ها و ... استفاده نمود.





پلاگ فن‌ها



پلاگ فن‌ها با توجه به الزامات زیست محیطی و اقتصادی از دقت بالایی برخوردار می‌باشند و به علت طراحی خاص آن‌ها در عملکردهای تهویه و تهویه مطبوع استفاده می‌شوند. پلاگ فن‌های در اندازه قطر پروانه 250-560 میلی‌متر و درایو خروجی از 400-600 وات موجود می‌باشند. طرح‌های جدید در زمینه‌های تهویه، تهویه مطبوع، سیستم‌های کنترل آب و هوا با اصطلاح سیستم‌های HVAC قابل برنامه‌ریزی هستند. بازده کلی و صوتی آن تا مقدار قابل توجهی بهبود یافته است و شکل هندسی تیغه جدید با لبه مورب تأثیرات مثبتی را بر حالات آیرودینامیک دستگاه گذاشته است.

مشخصات:

- فن گریز از مرکز بدون اسکرو مستقیم
- موتور استاندارد IEC با محور محافظ در پایه
- روتور با تیغه‌های منحنی به عقب
- دبی: تا رنج 100000 متر مکعب در ساعت
- فشار: تا رنج 1800 پاسکال

TAHAFAN

شرکت طاهان

TELE-FAX: 021-65256692
TELEGRAM & MOBILE NO: 09124220261-09212028521
INSTAGRAM: @MEYSAMIAHMAD64

آدرس: تهران - شهریار - میدان بسیج - بلوار شهید حسن مداحی - به سمت رباط کریم
- بعد از پمپ بنزین آسمان کوچه طاهان - پلاک ۵۰



باکس فیلتر، فن باکس دمنده



بیشترین کاربرد استفاده از فن باکس فیلتر را می‌توان در زمینه کاهش صدا تعبیه چند ورودی یا خروجی هوا یا تمیز کننده هوا در نظر گرفت که با استفاده از باکس فن و نصب فیلترهای مورد نیاز متناسب با نوع کاربری در مسیر هوای ورودی باعث جلوگیری از آلودگی محیط و مانع از کم شدن عمر مفید فن برشمرد.

بطور مثال، دستگاه‌های هواساز یا ایر واشر از این نوع باکس‌ها می‌باشند و در بعضی مواقع که هوای خارج شده از یک مکان برای محیط زیست (مانند هوای آلوده به چربی یا مواد شیمیایی) مضر می‌باشند استفاده از فن باکس فیلتر بهترین انتخاب جهت جلوگیری از آلودگی هوا می‌باشد. به عنوان سازنده هواساز صنعتی و فن باکس فیلتر با ایجاد حداقل صدا (پایین ترین دسیبل) و انتقال نیرو بصورت کوپل مستقیم یا فولی تسمه با کیفیت متمایز جهت استفاده در صنایع مختلف طراحی و تولید می‌نماید.

از دیگر نام‌های این محصول می‌توان به باکس هوا رسان، فیلتر باکس هواساز، باکس فن مکنده، فیلتر باکس با دریچه تنظیم هوا، باکس فن هوای تمیز اشاره نمود.

TAHAFAN

شرکت طاهان

TELE-FAX: 021-65256692
TELEGRAM & MOBILE NO: 09124220261-09212028521
INSTAGRAM: @MEYSAMIAHMAD64

آدرس: تهران - شهریار - میدان بسیج - بلوار شهید حسن مداحی - به سمت رباط کریم
- بعد از پمپ بنزین آسمان کوچه طاهان - پلاک ۵۰



دستگاه سیکلون (C-F-F)

مشخصات دستگاه سیکلون (C-F-F)

کاربرد دستگاه

- 1- مہار گردو غبار و پوشال خارج شده از فن دستگاه بوجاری (بالای 100 میکرون)
- 2- جلوگیری از آلودگی محیط کار (سالن با محوطه باز)
- 3- جمع آوری گرد و غبار در یک محفظه بسته

ابعاد دستگاه

- 1- طول دستگاه 230 سانتی متر
- 2- عرض دستگاه 210 سانتی متر
- 3- ارتفاع دستگاه 530 سانتی متر

دیگر تولیدات شرکت

- 1- انواع دستگاه بوجاری با ظرفیت های مختلف
- 2- خط کامل پاک کننده و درجه بندی کننده حبوبات جهت بسته بندی
- 3- خط کامل اصلاح بذر گندم و جو با ظرفیت 5/1 تن و 5 تن در ساعت شامل: دستگاه بالابر تغذیه بوجاری، دستگاه بوجاری، دستگاه نیم دانه گیر و سیاه دانه گیر، دستگاه جو و یولاف گیر، دستگاه ضد عفونی، دستگاه توزین و کیسه گیری دیجیتالی و نوار نقاله زیر باسکول



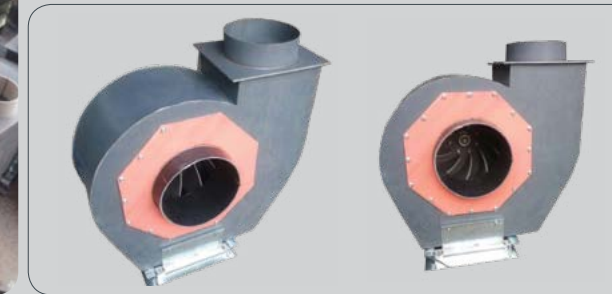
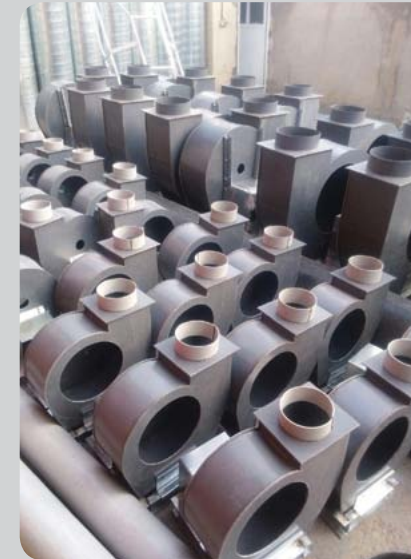
TAHAFAN

TELE-FAX: 021-65256692
TELEGRAM & MOBILE NO: 09124220261-09212028521
INSTAGRAM: @MEYSAMIAHMAD64

آدرس: تهران - شهریار - میدان بسیج - بلوار شهید حسن مداحی - به سمت رباط کریم
- بعد از پمپ بنزین آسمان کوچه طاهان - پلاک ۵۰



پی وی سی



در این مدل هوا از یک طرف کشیده و از فلچ خروجی به بیرون دمیده می شود و بیشترین کاربرد را جهت انتقال هوای اسیدی و ذرات زیان آور موجود در کارخانه ها، محیط های اسیدی، آزمایشگاه ها و ... دارا می باشد.

این نوع فن دارای دو مدل پروانه بکوارد و شعاعی و در سایزهای مختلف بوده و از کارایی بسیار بالایی برخوردار هستند.

ظرفیت هوادهی در این نوع فن ها تا 31000 متر مکعب بر ساعت و فشار تا 1030 پاسکال می باشد.

جنس کامل فن از ورق PVC (پی وی سی) بوده و دارای مقاومت بسیار بالایی می باشد.

فن های فوق قابلیت نصب انواع الکتروموتورهای EEX (ضد انفجار، ضد جرقه) و سایر موتورها جهت محیط های خاص را دارا می باشد.

طریقه اتصال موتور (انتقال قدرت) بصورت اتصال مستقیم و غیر مستقیم و کوبلینگ می باشد.

TAHAFAN

TELE-FAX: 021-65256692
TELEGRAM & MOBILE NO: 09124220261-09212028521
INSTAGRAM: @MEYSAMIAHMAD64

آدرس: تهران - شهریار - میدان بسیج - بلوار شهید حسن مداحی - به سمت رباط کریم
- بعد از پمپ بنزین آسمان کوچه طاهان - پلاک ۵۰

شرکت طاهان

شرکت طاهان



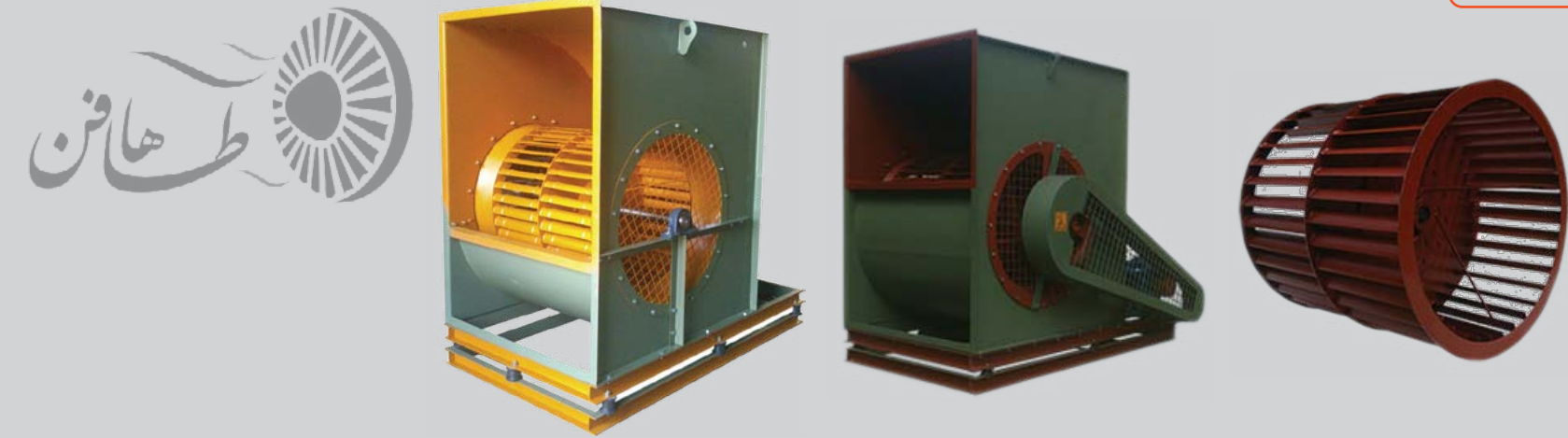
- 15- جعبه تقسیم الکتریکی مطابق با استانداردهای الکتریکی هواساز
- 16- سیستم درین اتومات (تخلیه و شستشوی اتومات) جهت شستشوی دستگاه و تأخیر در رسوب گیری و جلوگیری از ایجاد بوی نامطبوع در اثر ماندگی آب در مدار دستگاه. در صورت درخواست مشتری
- 17- کلید فرمان با قابلیت تنظیم دور الکتروموتور دیمر و کلیدهای قطع و وصل
- 18- سیستم اینورتر جهت تنظیم دور موتور و راه اندازی در استارت.
- 19- مجهز به نازل های (انژکتور) استیل جهت شستشوی هوا و ایجاد مه.
- 20- لوله کشی های داخلی دستگاه از جنس PVC جهت جلوگیری از خوردگی و رسوب.
- 21- مجهز به پد سلولز جهت افزایش حداکثر راندمان سرمایش و شستشوی مرحله دوم هوای ورودی در سیستم های دو مرحله ای
- 22- مجهز به فیلتر غبارگیری ورودی دریچه های هوای تازه و برگشت هوا جهت جلوگیری از ورود غبار و ذرات معلق در هوا به داخل سیستم شستشو و کانال ها
- 23- بدنه دستگاه ها تماماً شاسی کشی شده جهت افزایش استحکام و طول عمر دستگاه و حداقل ارتعاش



هواساز 9000 CFM صنعتی

مشخصات فنی هواساز CFM 9000 دیتکو

- 1- تعداد فن 2 عدد تیغه به سمت جلو (FORWARD) از ورق گالوانیزه شاسی کشی شده و لرزه گیری شده.
- 2- حلزونی (HOUSING) از ورق گالوانیزه.
- 3- کویل حرارتی ساخته از لوله های مسی و فین های آلومینیومی مطابق با استاندارد کنتاردو ایتالیا
- 4- تعداد ردیف کویل 2 یا 3 ردیفه بسته به طراحی
- 5- مجهز به پد سلولز
- 6- فشار تست هیدرولیکی کویل های حرارتی تا 20 اتمسفر
- 7- جداره خارجی از ورق گالوانیزه به ضخامت 1 میلی متر همراه با رنگ الکترواستاتیک به ضخامت 0.1 میلی متر در تمامی سطوح
- 8- جداره داخلی از ورق گالوانیزه ضخامت 0.6 میلی متر همراه با رنگ الکترواستاتیک به ضخامت 1 میلی متر در تمامی سطوح
- 9- الکتروپمپ جهت جلوگیری از رسوب از نوع کفکش
- 10- الکتروموتور موتور 6 Kw تعبیه شده روی شاسی مجزا
- 11- تشتک از ورق گالوانیزه به ضخامت 1.5 میلی متر همراه با رنگ الکترواستاتیک با ضخامت 0.2 میلی متر
- 12- کل دستگاه لرزه گیری شده و بدون ارتعاش می باشد
- 13- بخش سرمایشی از سلولزی از نوع ریزشی یا انژکتوری بسته به نوع طراحی
- 14- سیستم عایق بندی فوم پلی اورتان با ضخامت حداقل 5/2 سانتی متر تا 4 سانتی متر در بعضی سطوح



فن هواساز

فن سانتریفیوژ دابل، فن سانتریفیوژ دو طرف مکش، فن سانتریفیوژ دبل Double inlet

این نوع سانتریفیوژ معروف به مدل کولری می باشد و دارای دو طرف مکش می باشد و مهم ترین مصارف آن ها در هوارسانی و تخلیه هوا با حجم های بالا و دور پروانه پایین و فشار و راندمان متوسط بوده و قابل استفاده در هواساز ها، پرده های هوا و محیط های مرطوب با گرد و غبار متوسط می باشد.

با توجه به نوع ساخت این پروانه ها عمدتاً دارای محدودیت سرعت هستند که بر اساس سایز پروانه تهیه شده معمولاً حداکثر دور برای سایزهای متوسط زیر 1000 rpm و سایز بزرگ زیر 600 rpm می باشد.

پروانه دابل به صورت استاندارد از دو پروانه یک طرف مکش یکسان با دیسک مشترک یا متصل به صورت موازی تشکیل شده است، بنابراین ظرفیت پروانه دابل تقریباً دو برابر پروانه یک طرفه با فشار یکسان برآورد می شود.

البته در جاهایی که حجم هوای بسیار زیاد با فشار بالا مورد نیاز است از این مدل فن با تیپ پروانه بکوارد با دور بالاتری نیز می توان استفاده نمود.

سایر نام های مورد استفاده این گروه از فن ها عبارتند از فن هواساز، فن سانتریفیوژ مدل کولری و فن سانتریفیوژ یو تی لی تی.



مکنده نجاری

دستگاه های مکنده نجاری از 2000 متر مکعب تخلیه تا 12000 متر مکعب تخلیه





تابلوهای برق و اجزای آن

تابلو: محفظه‌ای است فلزی یا غیر فلزی که تجهیزات در آن نصب شده و ارتباط الکتریکی توسط هادی‌ها برقرار شده و محفظه آماده بهره برداری می‌شود. تابلوی برق به عنوان مجموعه‌ای که در آن یک یا چند وسیله قطع و وصل همراه با تجهیزات کنترل، اندازه گیری، حفاظتی، تنظیم کننده و غیره؛ به منظور ایجاد ارتباطات لازم بین آن‌ها و سایر تجهیزات خارج از تابلو وجود دارد، می‌باشد به طور کلی هر جا که بحث بهره‌برداری انرژی الکتریکی در تولید، انتقال و توزیع و تبدیل انرژی الکتریکی و کنترل تجهیزات مصرف کننده انرژی الکتریکی مطرح باشد، وجود تابلوهای برق ضرورت می‌یابد.

تابلوهای برق را می‌توان از جنبه‌های گوناگون تقسیم بندی نمود که مهم‌ترین این تقسیم‌بندی‌ها بر اساس ولتاژ نامی تجهیزات و تابلو است. تابلوهایی که تجهیزات آن‌ها دارای ولتاژ حداکثر تا 1 کیلو ولت می‌باشند، در بخش فشار ضعیف قرار می‌گیرند و ولتاژ نامی بالاتر از یک کیلو ولت را در بخش فشار متوسط قرار می‌دهند که به طور معمول تجهیزات حداکثر تا 36 کیلو ولت درون سلول قرار داده می‌شود.



TAHAFAN

شرکت طاهافن

■ TELE-FAX: 021-65256692
 ■ TELEGRAM & MOBILE NO: 09124220261-09212028521
 ■ INSTAGRAM: @MEYSAMIAHMAD64

آدرس: تهران - شهریار - میدان بسیج - بلوار شهید حسن مداحی - به سمت رباط کریم
 - بعد از پمپ بنزین آسمان کوچه طاهافن - پلاک ۵